



La tutela e valorizzazione della aree agricole quale elemento di connessione tra il PLIS del Lura e il Parco delle Groane

Bando Fondazione Cariplo – Connessione ecologica 2014

Parco Groane - 24 febbraio 2015



PARTNER

- Agenzia InnovA21 (capofila)
- Legambiente Lombardia Onlus
- Fondazione Lombardia per l'Ambiente
- Parco delle Groane
- Comune di Saronno

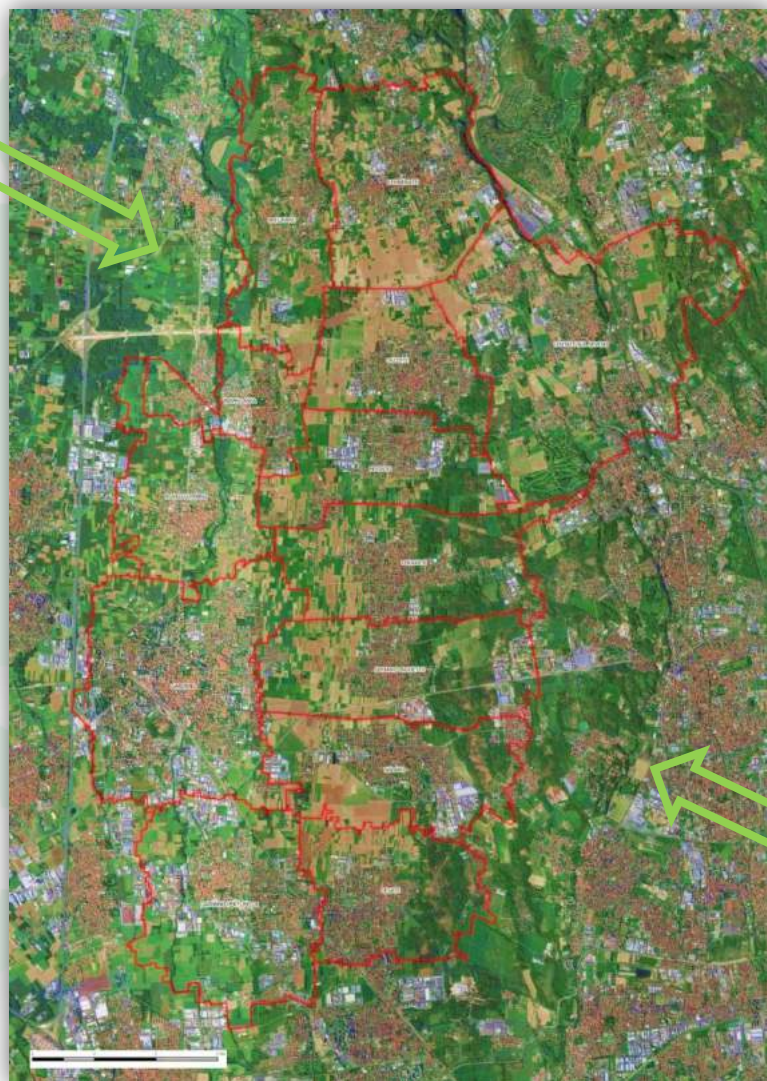
FINANZIAMENTO

Bando **Fondazione Cariplo** – Connessione ecologica 2014

SOSTENITORI

- Comuni** (*Cesano Maderno, Barlassina, Bollate, Limbiate, Misinto, Bovisio Masciago, Cogliate, Seveso, Cormano, Lazzate*)
- Parco del Lura**
- Associazioni** (*Circoli Legambiente Saronno e Groane, La Puska*)

Dove?



AREA

Tra le province di CO, VA, MI, MB

13 COMUNI (da sud a nord)

Cesate, Caronno Pertusella, Solaro, Saronno, Ceriano Laghetto, Cogliate, Rovello Porro, Misinto, Rovellasca, Lazzate, Bregnano, Cermenate, Lentate sul Seveso.

2 PARCHI

Parco delle Groane e Parco del Lura

Perché?



Elevata antropizzazione

Popolazione area = 157 531 ab.

Elevato consumo di suolo

Anni 1999-2012
Sup. urbanizzata = + 403 ha

Frammentazione aree agricole

Perdita suolo agricolo 2007-2012:
CO -693 ha / MB -726 ha / VA -554 ha



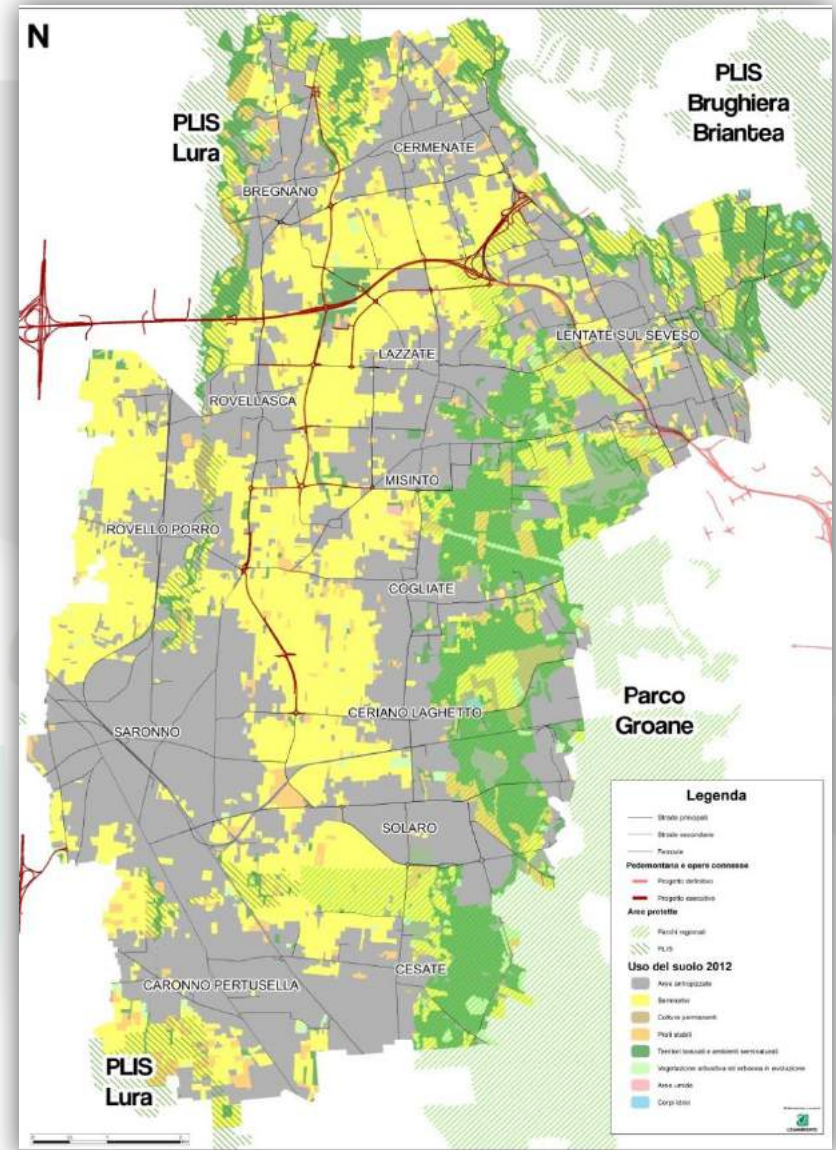
Perdita di valore ecosistemico e paesaggistico

Perché?



Autostrada
Pedemontana
- *tratto B1* -

Opera connessa
- *TRCO 11* -



Individuare **interventi per la connessione** ecologica tra Parco Lura e Parco Groane e verificarne la fattibilità
(**Studio di Fattibilità**)



- Fattibilità tecnica:** coerenza con la pianificazione esistente e le attività economiche del territorio; individuazione di soggetti che realizzino gli interventi individuati.
- Fattibilità giuridico-amministrativa:** coerenza rispetto alla pianificazione a diversi livelli (PGT, PTCP, PTR, PSR), ai regimi di proprietà; esistenza di vincoli; esistenza di strumenti che ne garantiscano la sostenibilità economica.
- Fattibilità economico-finanziaria:** chi affronta le spese degli interventi e con quali fondi. (es. partecipazione a bandi realizzativi Fondazione Cariplo).
- Fattibilità politico-sociale:** condivisione degli interventi individuati con gli stakeholder locali (amministrazioni, associazioni, agricoltori, cittadini); individuazione di uno strumento che formalizzi l'accordo tra le parti (es. accordo volontario).

Come? La strategia



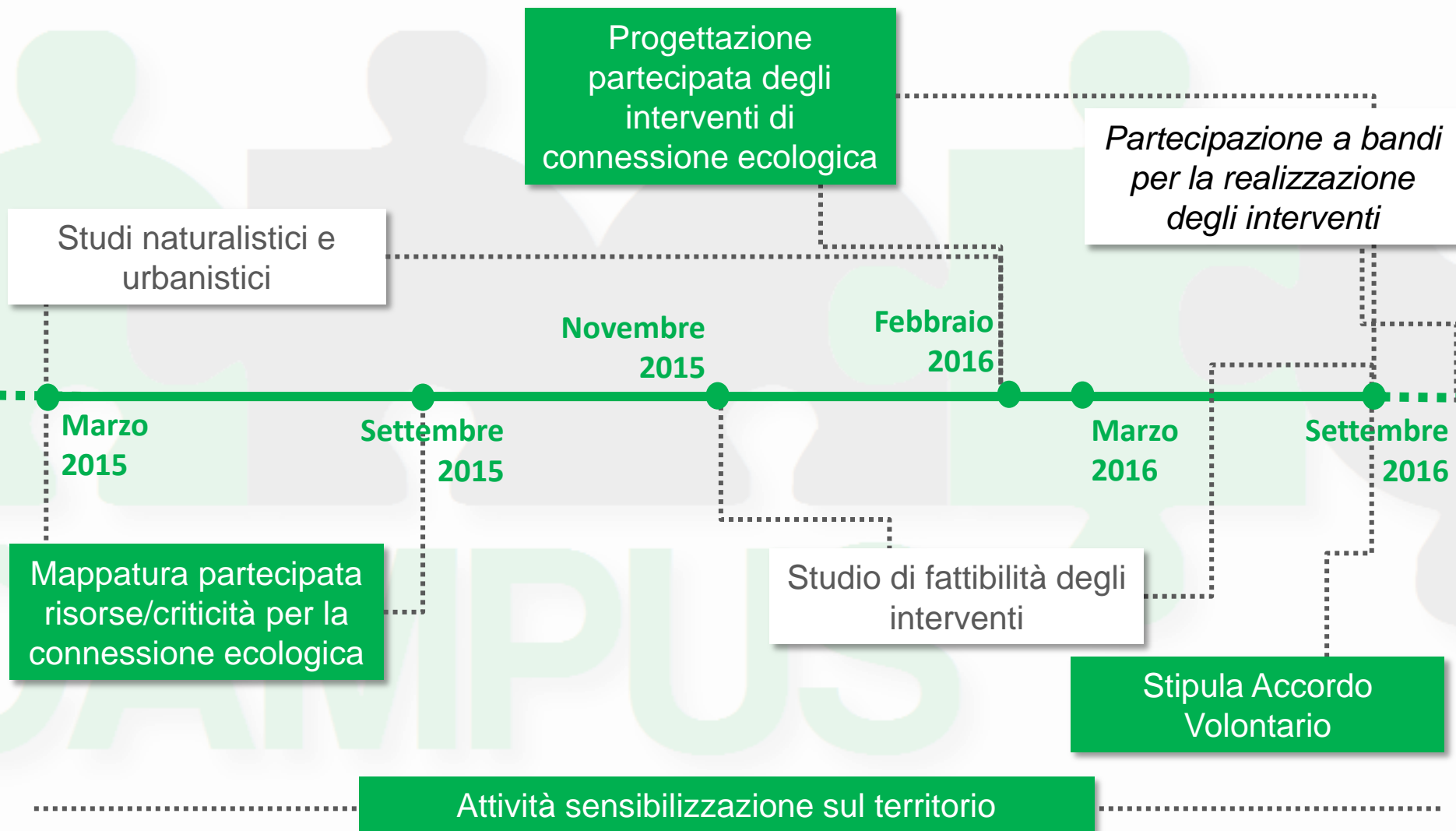
- ❑ **Valorizzare le conoscenze** e competenze dei soggetti del territorio
- ❑ **Condividere obiettivi** specifici di connessione ecologica
- ❑ **Coinvolgere** gli stakeholder **nella realizzazione** degli interventi

- Partner di progetto
- Tecnici e professionisti
- Enti pubblici locali (politici e tecnici)
- Enti parco
- Associazioni di categoria
- Associazioni ambientaliste/per la cura del paesaggio
- Istituti tecnici agrari
- Agricoltori (proprietari aree agricole e non)
- Singoli cittadini
- Altri soggetti individuati nel corso del processo (es. imprese)

RETE **multi-stakeholder** **inter-comunale**

*Diversi per tipologia,
competenze, capacità
di azione,
relazioni reciproche, scala
territoriale*

Cosa? Azioni (dicembre 2014-settembre 2016)



Cosa vi chiediamo?



- Contribuire alla **mappatura** delle risorse e criticità per la connessione ecologica
- Contribuire alla **definizione** degli **interventi** per la connessione ecologica
- Contribuire alla **realizzazione** degli **interventi** per la connessione ecologica

Partecipazione a Forum

A distanza, attraverso strumento informatico (crowdmap) o altro (invio mail)

Partecipazione a workshop di consultazione e progettazione partecipata degli interventi

Partecipazione ad attività di sensibilizzazione, tutela e valorizzazione ambientale

Stipula *Accordo volontario*

Agenzia InnovA21

info@agenziainnova21.org

0362 546210

