

Legenda

1. Interventi selvicolturali

A.1.1 Tutela della funzione del reticolo idrografico e delle acque

● Incremento della funzionalità delle aree umide

Reticolo Idrografico

— Reticolo Idrografico

— Interventi selvicolturali volti al miglioramento della funzionalità idraulica

A.1.2 Ricostituzione forestale nei boschi percorsi da incendi o da calamità naturali

■ Attuare pratiche che consentano la conservazione o il ripristino dell'habitat di interesse in aree percorse dal fuoco (es. rimboschimento per collettivi)

■ Aree prioritarie di interventi precauzionali e mitigativi per la prevenzione degli incendi

A.1.3 Interventi selvicolturali nelle aree oggetto di dissesti reali o potenziali

■ Rinforzare il miglioramento quali-quantitativo delle condizioni compositive e strutturali dei boschi a prioritaria valenza protettiva

A.1.4 Interventi di prevenzione degli incendi

■ Diradamento (in boschi di latifoglie)

■ Spalcatore (in boschi di conifere)

■ Manutenzione di viali tagliafuoco

2. Interventi infrastrutturali

A.2.1 Manutenzione ordinaria e straordinaria di viabilità di servizio

— A.2.1 Manutenzione ordinaria e straordinaria di viabilità di servizio

A.2.2 Monitoraggio e controllo fitosanitario

Contrasto alla diffusione dei patogeni

■ Aree dove eradicare esemplari di platano (zone infestate da Ceratocystis platani)

■ Attuare monitoraggio attento sulla diffusione di E. amylovora (Colpo di fuoco batterico)

■ Attuare monitoraggio attento sulla diffusione di A. chinensis (Tarlo asiatico)

3. Sistemazioni idraulico-forestali

A.3.1 Interventi di ingegneria naturalistica

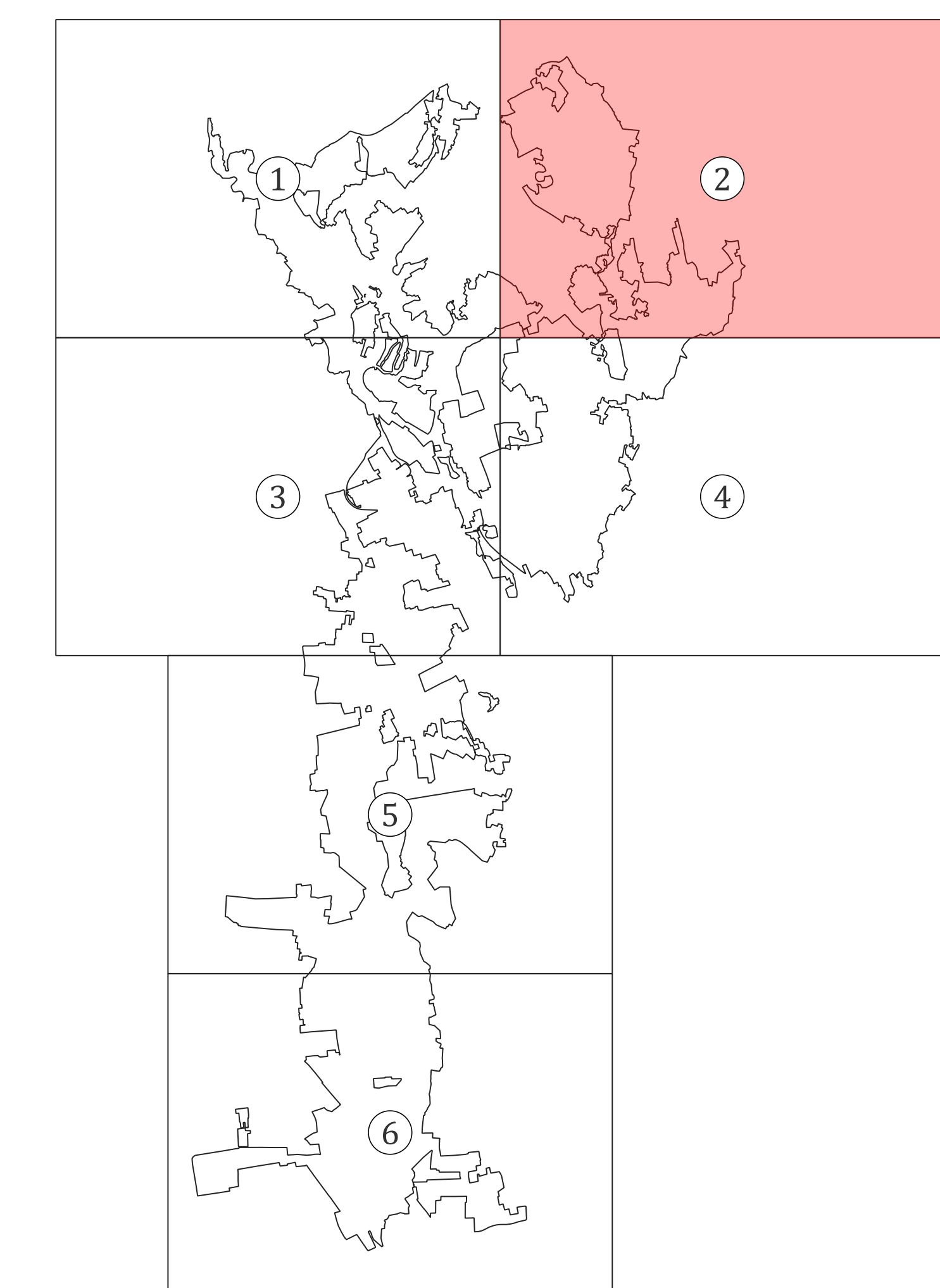
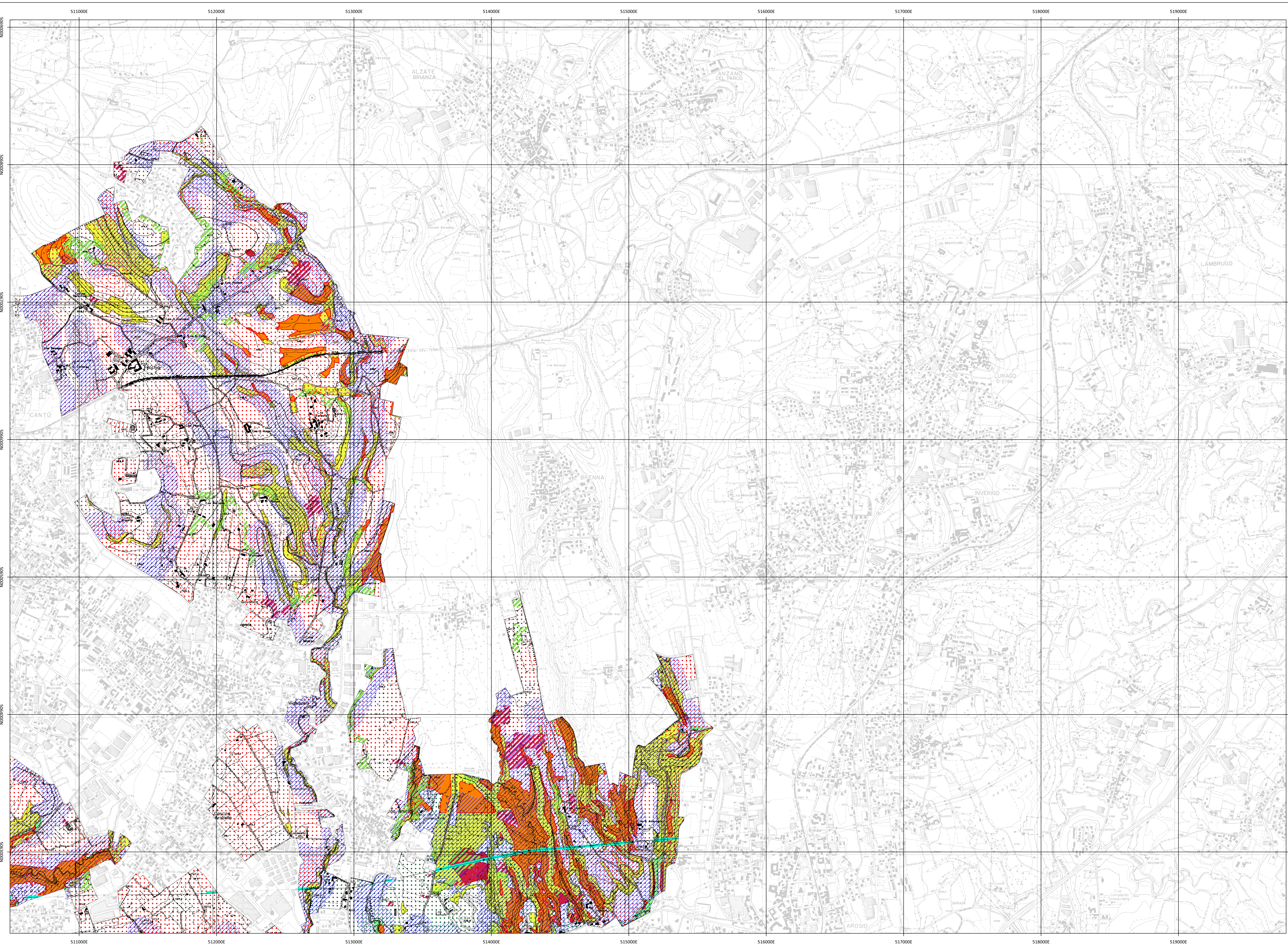
■ Interventi mirati per la gestione ottimale della rete idrica (palificate semplici, gabbionate, graticciate, talee)

A.3.2. Interventi di sistemazione attiva di dissesti PAI

■ A.3.2. Interventi di sistemazione attiva di dissesti PAI



0 500 1.000 m



PIANO DI INDIRIZZO FORESTALE

TAV.19A.2- CARTA DELLE AZIONI DI PIANO E DELLE PROPOSTE PROGETTUALI - ATTITUDINE PROTETTIVA

BASE CARTOGRAFICA:		CTR
FONTE DATI:		Elaborazioni interne
SCALA:		1: 10.000
DATA:		09/25

GRUPPO DI LAVORO:

Studio ForST Network:
Dott. for. Nicola Gallinaro
Dott. for. Samuele Bettinsoli
Pian. terr. Linda Zanetti

REV.	DATA	DESCRIZIONE REVISIONE:
02	09/25	