

Legenda

1. Interventi selvicolturali

A 1.1 Tutela della funzione del reticolo idrografico e delle acque

- Incremento della funzionalità delle aree umide

Reticolo Idrografico

- Reticolo Idrografico
- Interventi selvicolturali volti al miglioramento della funzionalità idraulica

A 1.2 Ricostituzione forestale nei boschi percorsi da incendi o da calamità naturali

- Attuare pratiche che consentano la conservazione o il ripristino dell'habitat di interesse in aree percorse dal fuoco (es. rimboschimento per collettivi)

- Aree prioritarie di interventi precauzionali e mitigativi per la prevenzione degli incendi

A.1.3 Interventi selvicolturali nelle aree oggetto di dissesti reali o potenziali

- Rinforzare il miglioramento quali-quantitativo delle condizioni compositive e strutturali dei boschi a prioritaria valenza protettiva

A.1.4 Interventi di prevenzione degli incendi

- Diradamento (in boschi di latifoglie)
- Spalcature (in boschi di conifere)
- Manutenzione di viali tagliafuoco

2. Interventi infrastrutturali

A 2.1 Manutenzione ordinaria e straordinaria di viabilità di servizio

- A 2.1 Manutenzione ordinaria e straordinaria di viabilità di servizio

A 2.2 Monitoraggio e controllo fitosanitario

Contrasto alla diffusione dei patogeni

- Aree dove eradicare esemplari di platano (zone infestate da Ceratocystis platani)
- Attuare monitoraggio attento sulla diffusione di E. amylovora (Colpo di fuoco batterico)
- Attuare monitoraggio attento sulla diffusione di A. chinensis (Tarlo asiatico)

3. Sistemazioni idraulico-forestali

A.3.1 Interventi di ingegneria naturalistica

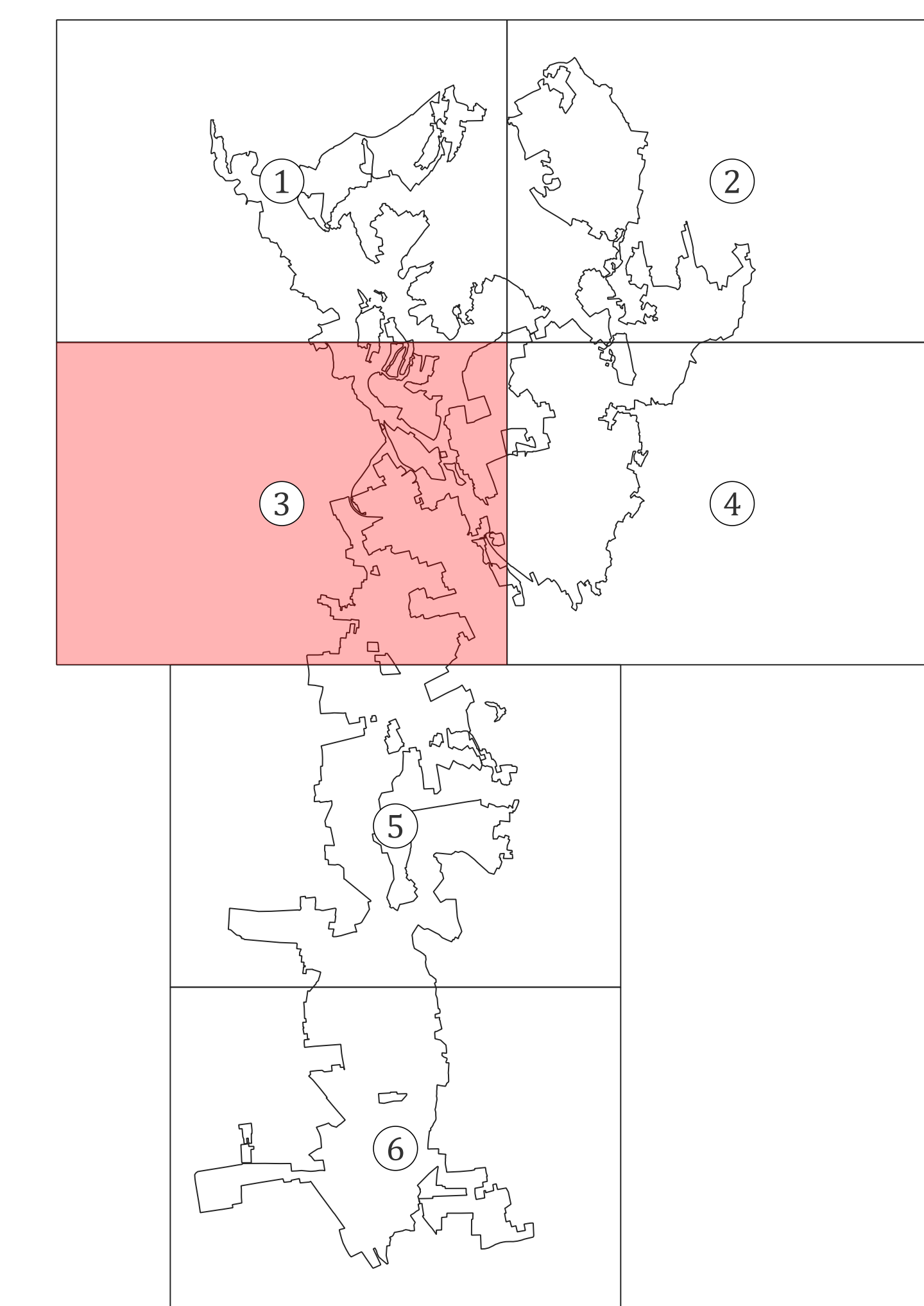
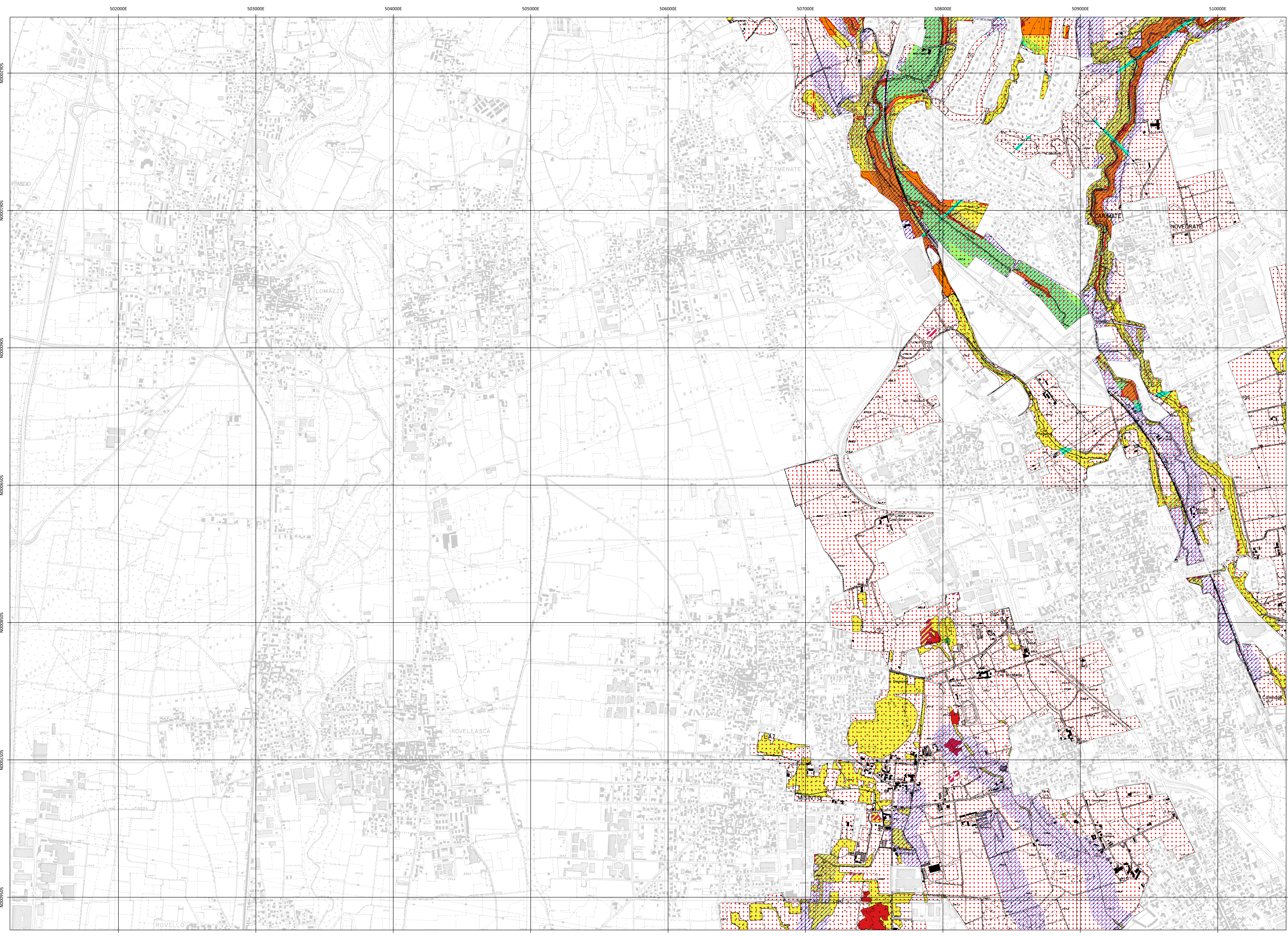
- Interventi mirati per la gestione ottimale della rete idrica (palificate semplici, gabbionate, graticciate, talee)

A.3.2. Interventi di sistemazione attiva di dissesti PAI

- A.3.2. Interventi di sistemazione attiva di dissesti PAI




0 500 1.000 m



PIANO DI INDIRIZZO FORESTALE

TAV.19A.3- CARTA DELLE AZIONI DI PIANO E DELLE PROPOSTE PROGETTUALI - ATTITUDINE PROTETTIVA

BASE CARTOGRAFICA:	CTR	GRUPPO DI LAVORO:  Studio ForST Network: Dott. for. Nicola Gallinaro Dott. for. Samuele Bettinsoli Pian. terr. Linda Zanetti
FONTE DATI:	Elaborazioni interne	
SCALA:	1: 10.000	
DATA:	09/25	

REV.	DATA	DESCRIZIONE REVISIONE:
02	09/25	