

Legenda

Limiti amministrativi

- Parco Regionale delle Groane
- Comuni del Parco delle Groane

1. Interventi selvicolturali

B.1.1 Valorizzazione ecologica dei boschi a prioritaria valenza naturalistica e paesaggistica

- Miglioramento strutturale e valorizzazione ecologica dei boschi a prioritaria valenza naturalistica
- Miglioramento strutturale e valorizzazione ecologica dei boschi a prioritaria valenza paesaggistica

B.1.2 Conservazione e gestione sostenibile dei robinieti lungo le scarpate della valle del Seveso

- Conservazione e gestione sostenibile dei robinieti lungo le scarpate della valle del Seveso

B.1.3 Tutela e conservazione dei boschi prossimi alle risorse idriche

- Reticolo idrografico
- Tutela e conservazione dei boschi di elevato valore naturalistico e paesaggistico prossimi alle risorse idriche

B.1.4 Azioni di rinaturalizzazione di boschi dominati da pino strobo

- Tagli di sgombero, fitosanitari, diradamenti e successivo reimpianto con specie autoctone

2. Interventi infrastrutturali

B.2.1 Ripristino e/o creazione di corridoi ecologici

- Creazione/mantenimento di corridoio ecologico multifunzionale lungo la direttrice nord sud

3. Interventi di riqualificazione e recupero ambientale

B.3.1 Implementazione della rete ecologica all'interno delle aree agricole

- Necessità di implementazione del sistema di filari, siepi e fasce tampone

B.3.2 Contenimento e gestione delle specie esotiche per la riduzione del degrado compositivo

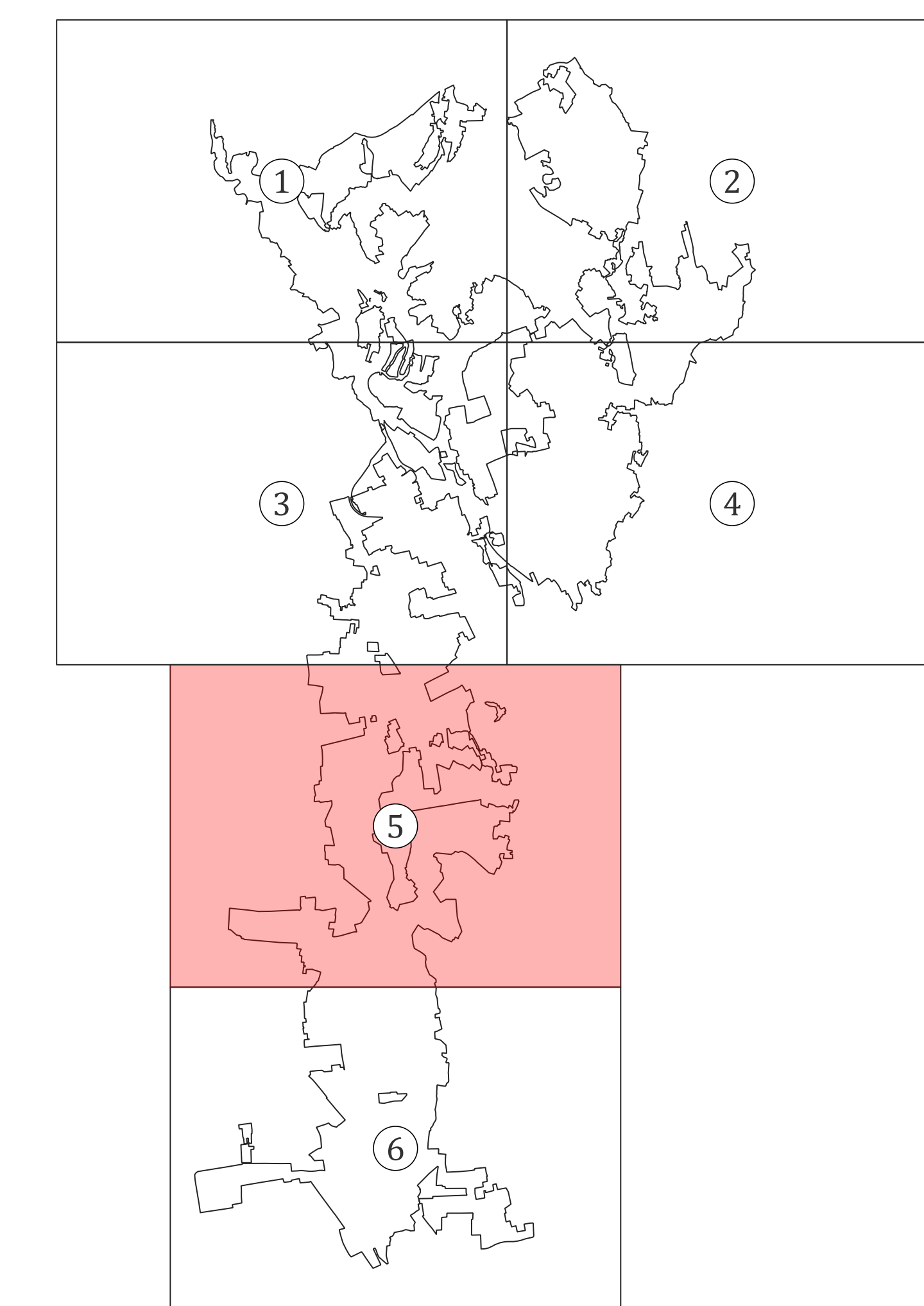
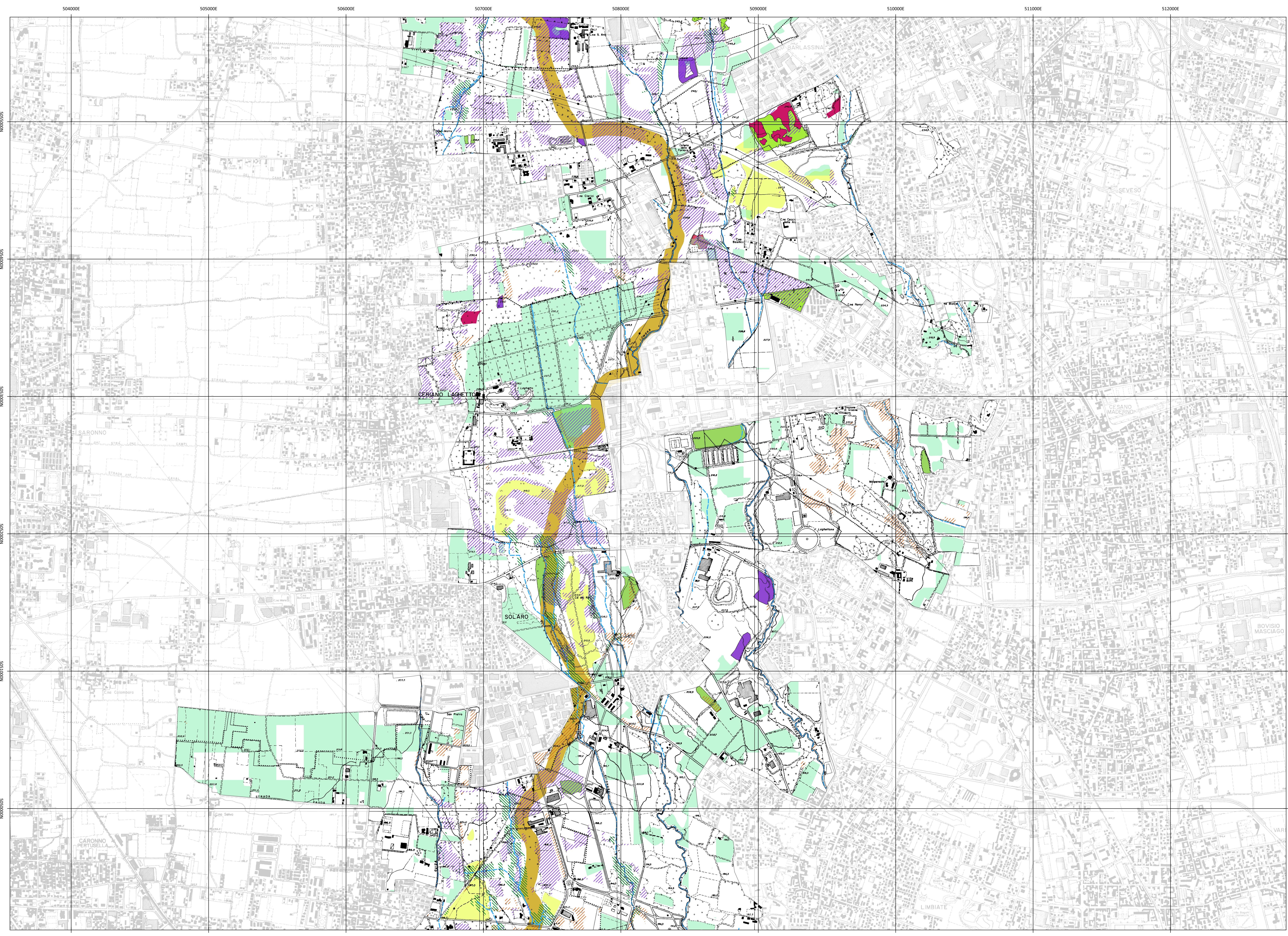
- Gestione attiva dei querceti di quercia rossa con diradamenti favorendo la rinnovazione naturale e la stabilità ecologica duratura

B.3.3 Interventi di mantenimento delle brughiere

- Aree interessate

4. Azioni puntuali in rimboscimenti artificiali

- Diradamenti selettivi e tagli fitosanitari
- Diradamenti selettivi
- Cure colturali a impianti recenti



Regione Lombardia	Provincia di Como	Provincia di Monza e della Brianza	Città Metropolitana di Milano	Parco Regionale delle Groane
PIANO DI INDIRIZZO FORESTALE				
TAV.19B.5- CARTA DELLE AZIONI DI PIANO E DELLE PROPOSTE PROGETTUALI - ATTITUDINE NATURALISTICA E PAESAGGISTICA				
BASE CARTOGRAFICA: CTR				GRUPPO DI LAVORO:
FONTE DATI: Geoportale Regione Lombardia - PIF				 Studio ForST Network: Dott. for. Nicola Gallinaro Dott. for. Samuele Bettinsoli Pian. terr. Linda Zanetti
SCALA: 1: 10.000				
DATA: 03/25				
REV.	DATA	DESCRIZIONE REVISIONE:		
02	03/25			