

Legenda

Limiti amministrativi

- Parco Regionale delle Groane
- Comuni del Parco delle Groane

Bosco da Piano di Settore Boschi (P.S.BO. 1990 - 1993)

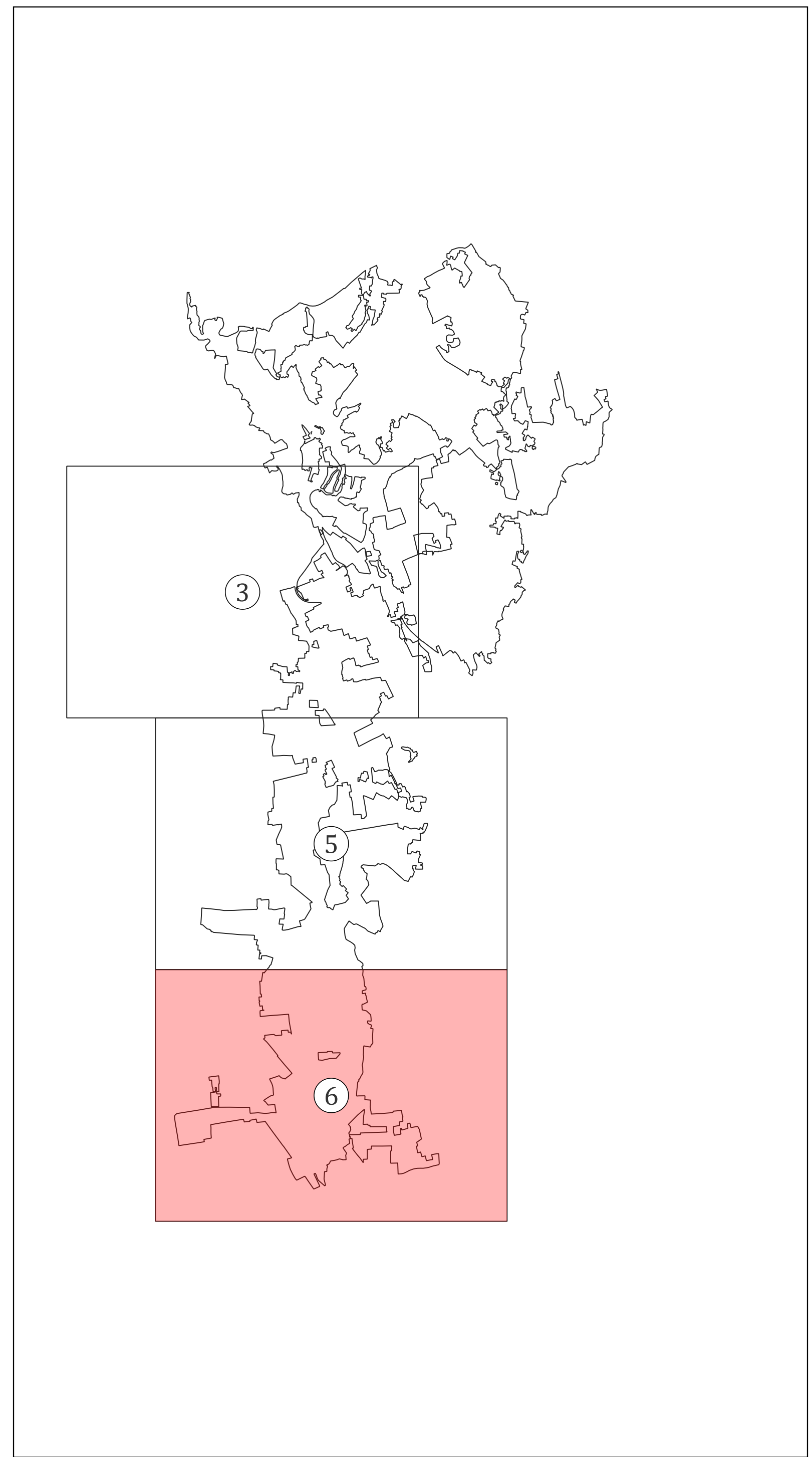
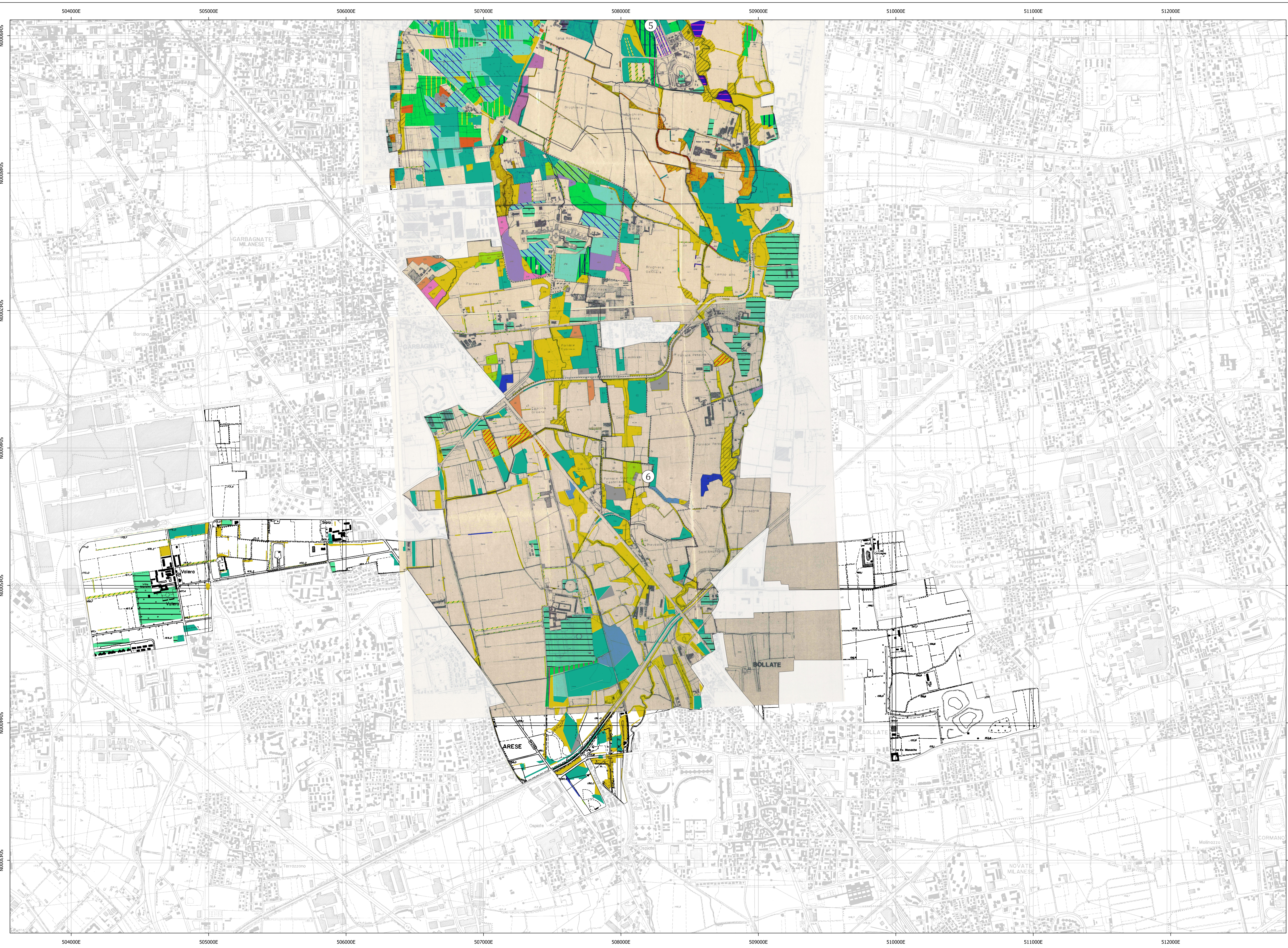
- Arbusteto
- Betuleto
- Betulo-Pioppeto
- Ciliegieto
- Filare
- Frassineto
- Fustaia

- Giardino
- Impianto di conifere
- Impianto di latifoglie
- Incolto
- Latifoglie
- Non classificato
- Pineta
- Pino-Querceto

- Pioppeto
- Pioppo-Betuleto
- Pioppo-Saliceto
- Querceto
- Querceto-Betuleto
- Querceto-Carpineto
- Querceto-Pineta
- Querceto-Robinetto

- Querceto-Robinetto
- Rimboscimento
- Robinetto
- Robinio-Ciliegieto
- Robinio-Pioppeto
- Saliceto
- Siepe
- Superficie improduttiva

- Vedi PAF - Boschi di Ceriano Laghetto
- Vedi PAF - Boschi di Lezzate
- Vedi PAF - Boschi di Sant'Andrea
- Zona umida



Regione Lombardia
 Provincia di Como
 Provincia di Monza e della Brianza
 Città Metropolitana di Milano
 Parco Regionale delle Groane

PIANO DI INDIRIZZO FORESTALE

TAV. C2.6- CARTA STORICA - PIANO SETTORE BOSCHI 1990 - 1993

BASE CARTOGRAFICA:	CTR	GRUPPO DI LAVORO: Studio ForST Network: Dott. for. Nicola Gallinaro Dott. for. Samuele Bettinsoli Pian. terr. Linda Zanetti
FONTE DATI:	Digitalizzazione PS. Boschi	
SCALA:	1: 10.000	
DATA:	09/25	

REV.	DATA	DESCRIZIONE REVISIONE:
02	09/25	