

Legenda

Modelli Colturali da applicare a formazioni forestali a destinazione selvicolturale Multifunzionale

- Alneti
- Arbusteti
- Betuleti e Corileti
- Castagneti
- Formazioni antropogene
- Formazioni particolari
- Pinete di pino silvestre
- Querceti
- Quercu-carpineti e carpineti

Modelli Colturali da applicare a formazioni forestali a destinazione selvicolturale Produttiva

- Alneti
- Arbusteti
- Betuleti e Corileti
- Castagneti
- Formazioni antropogene
- Formazioni particolari
- Pinete di pino silvestre
- Querceti
- Quercu-carpineti e carpineti

Modelli Colturali da applicare a formazioni forestali a destinazione selvicolturale Protettiva

- Formazioni antropogene
- Pinete di pino silvestre
- Querceti

Modelli Colturali da applicare a formazioni forestali a destinazione selvicolturale Naturalistica

- Alneti
- Arbusteti
- Betuleti e Corileti
- Castagneti
- Formazioni antropogene
- Formazioni particolari
- Pinete di pino silvestre
- Querceti
- Quercu-carpineti e carpineti

Modelli Colturali da applicare a formazioni forestali a destinazione selvicolturale Paesaggistica

- Alneti
- Arbusteti
- Betuleti e Corileti
- Castagneti
- Formazioni antropogene
- Formazioni particolari
- Pinete di pino silvestre
- Querceti
- Quercu-carpineti e carpineti

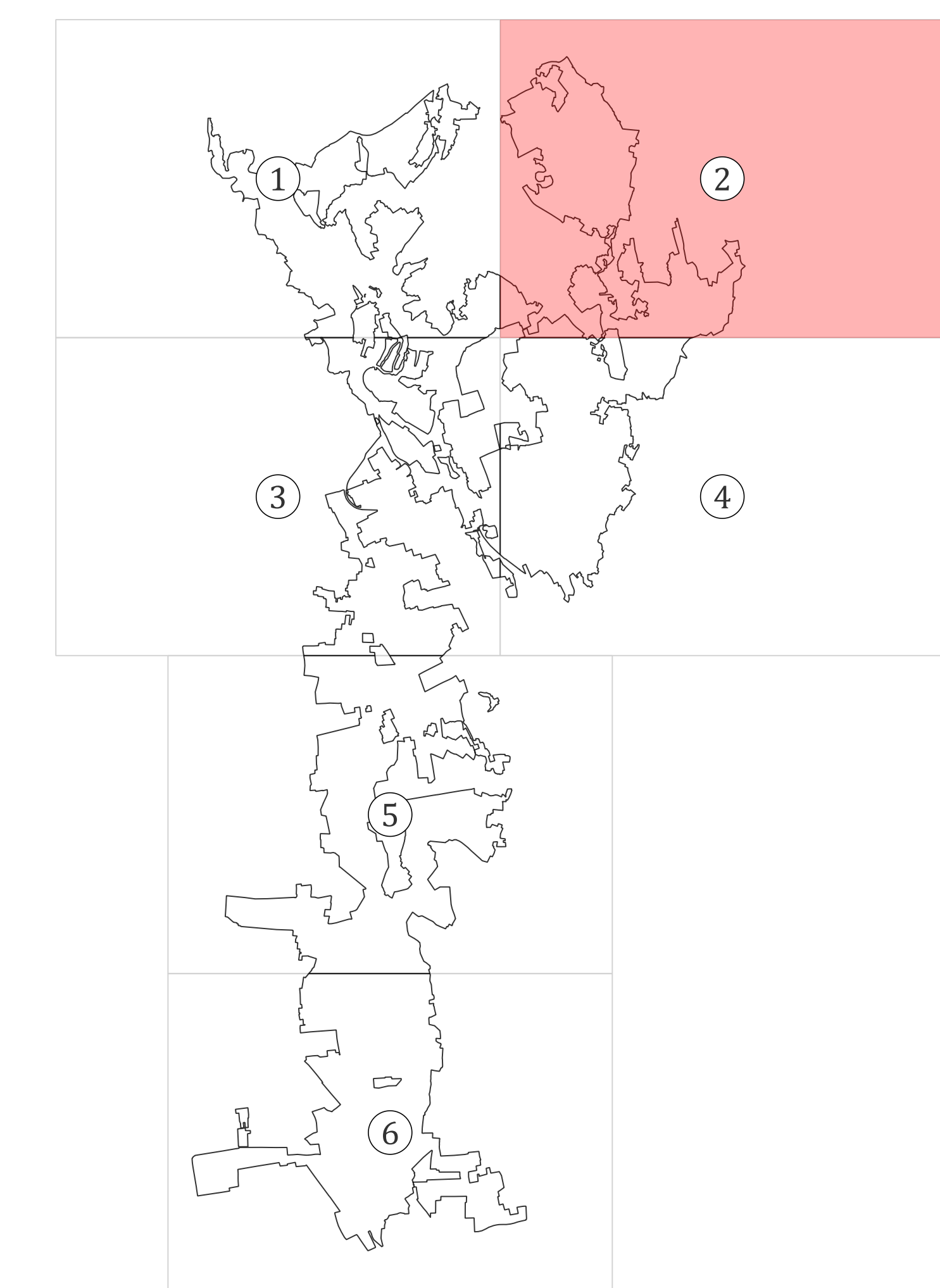
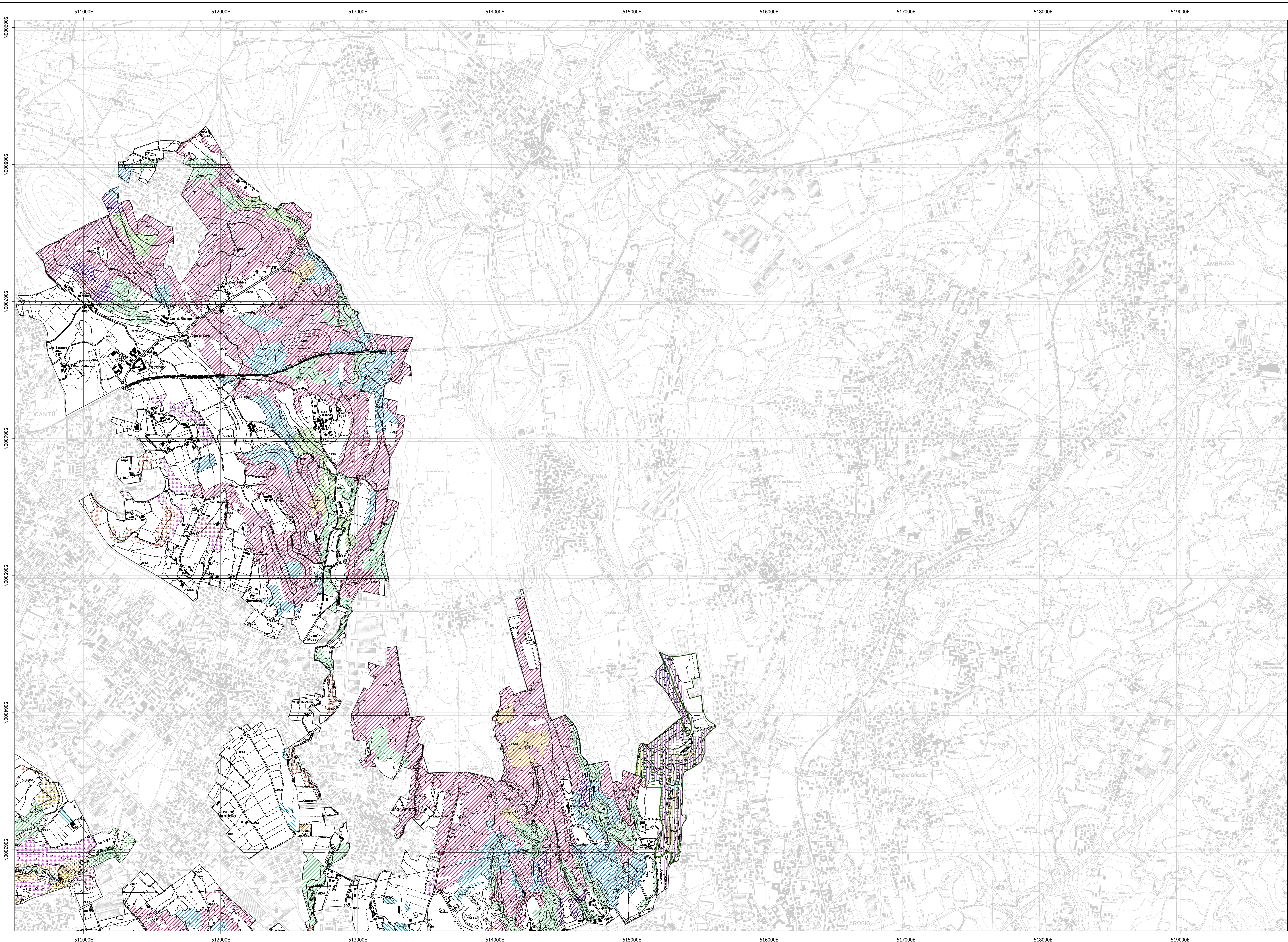
Modelli Colturali da applicare a formazioni forestali a destinazione selvicolturale Turistica

- Alneti
- Arbusteti
- Betuleti e Corileti

- Castagneti
- Formazioni antropogene
- Formazioni particolari
- Pinete di pino silvestre
- Querceti
- Quercu-carpineti e carpineti



0 500 1.000 m



Regione Lombardia
 Provincia di Como
 Provincia di Monza e della Brianza
 Città Metropolitana di Milano
 Parco Regionale delle Grovne

PIANO DI INDIRIZZO FORESTALE

TAV. 20.2- CARTA DEI MODELLI CULTURALI

BASE CARTOGRAFICA:		CTR	GRUPPO DI LAVORO: Studio ForST Network: Dott. for. Nicola Gallinaro Dott. for. Samuele Bettinsoli Pian. terr. Linda Zanetti
FONTE DATI:		Elaborazioni interne	
SCALA:		1: 10.000	
DATA:		12/25	

REV.	DATA	DESCRIZIONE REVISIONE:
02	12/25	