

# Legenda

## Modelli Colturali da applicare a formazioni forestali a destinazione selvicolturale Multifunzionale

- Arbusti
- Betuleti e Corileti
- Castagneti
- Formazioni antropogene
- Formazioni particolari
- Pinete di pino silvestre
- Querceti
- Quercio-carpineti e carpineti

## Modelli Colturali da applicare a formazioni forestali a destinazione selvicolturale Produttiva

- Arbusti
- Betuleti e Corileti
- Castagneti
- Formazioni antropogene
- Formazioni particolari
- Pinete di pino silvestre
- Querceti
- Quercio-carpineti e carpineti

## Modelli Colturali da applicare a formazioni forestali a destinazione selvicolturale Protettiva

- Formazioni antropogene
- Pinete di pino silvestre
- Querceti

## Modelli Colturali da applicare a formazioni forestali a destinazione selvicolturale Naturalistica

- Arbusti
- Betuleti e Corileti
- Castagneti
- Formazioni antropogene
- Formazioni particolari
- Pinete di pino silvestre
- Querceti
- Quercio-carpineti e carpineti

## Modelli Colturali da applicare a formazioni forestali a destinazione selvicolturale Paesaggistica

- Arbusti
- Betuleti e Corileti
- Castagneti
- Formazioni antropogene
- Formazioni particolari
- Pinete di pino silvestre
- Querceti
- Quercio-carpineti e carpineti

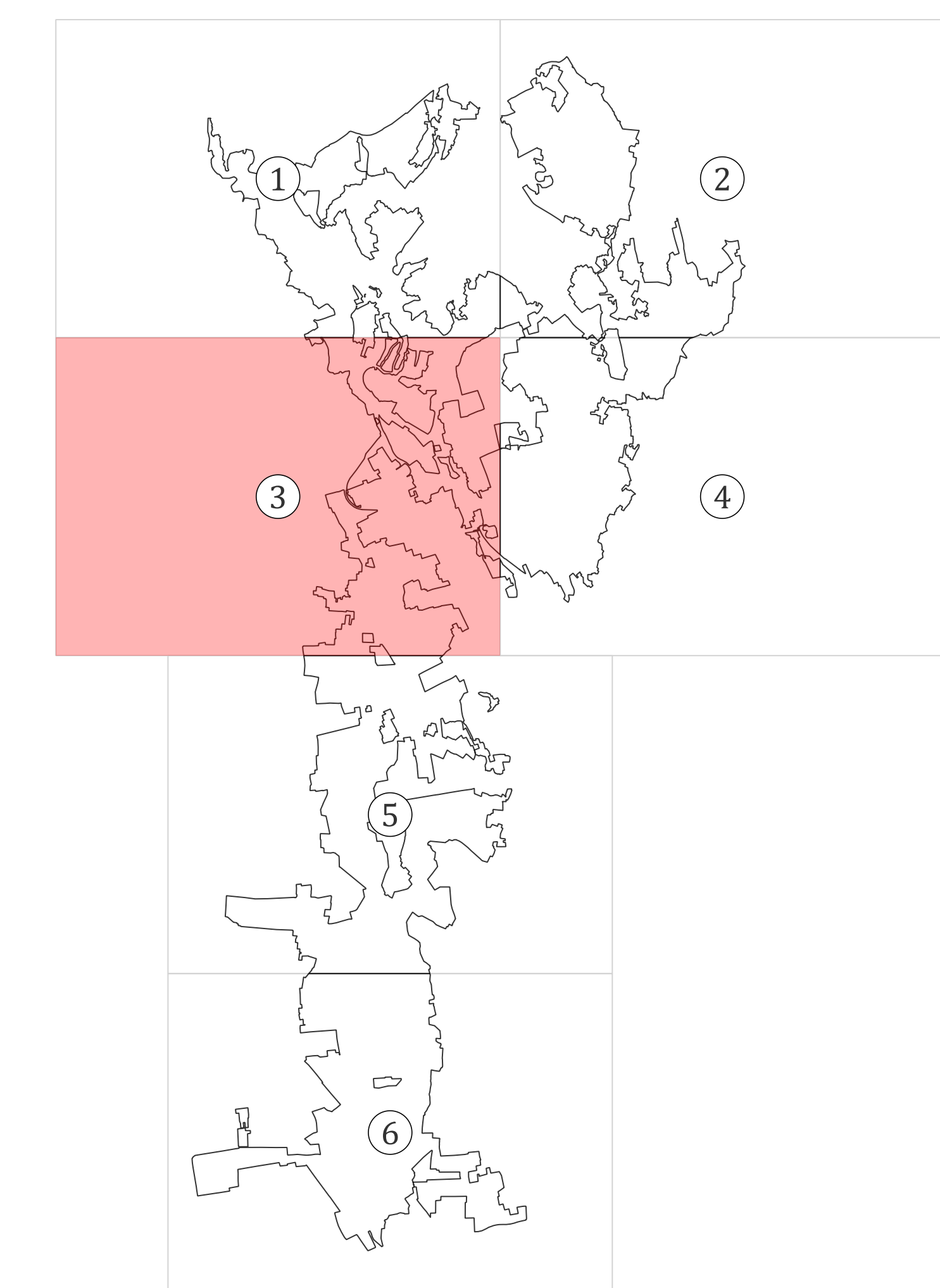
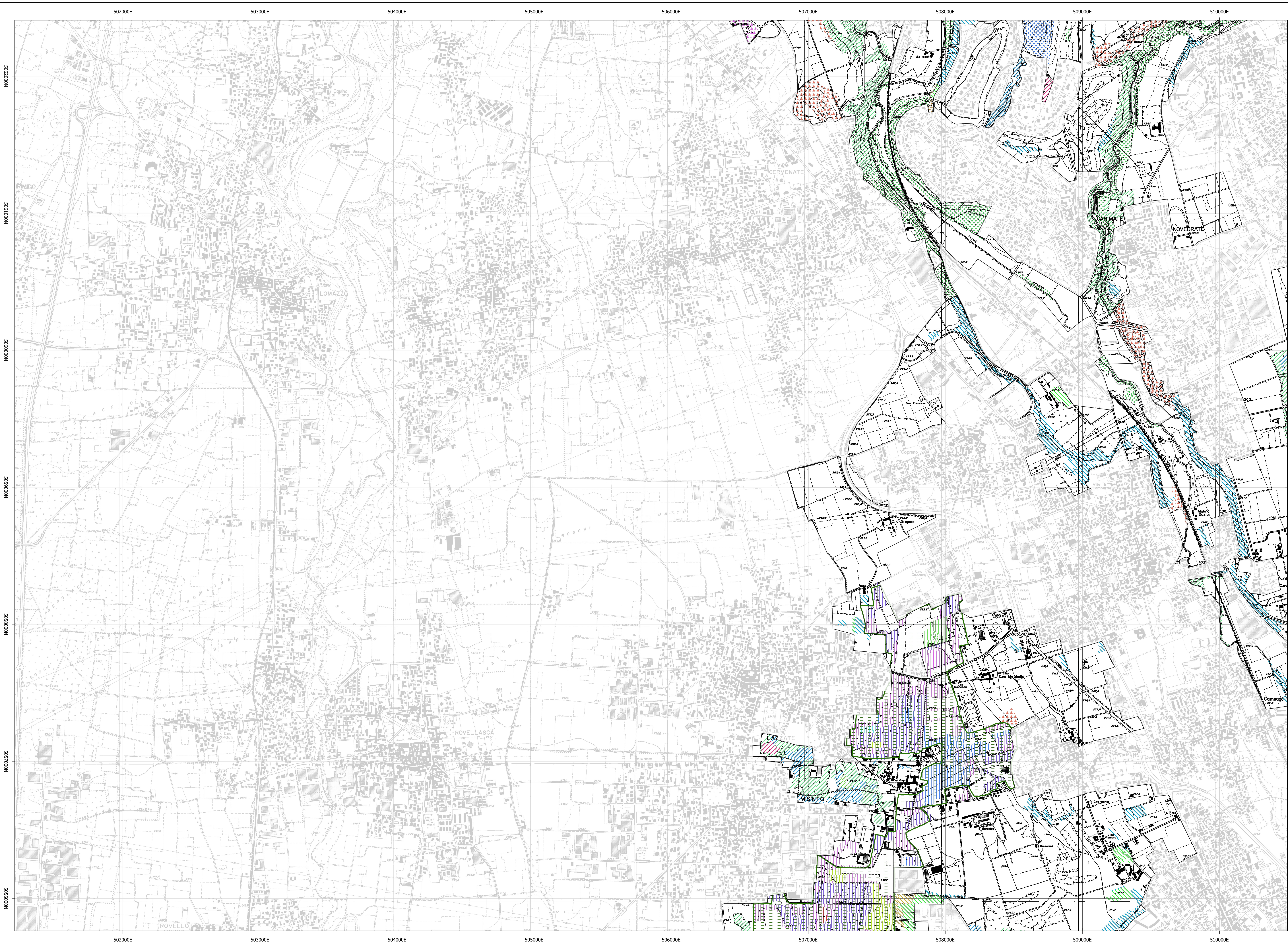
## Modelli Colturali da applicare a formazioni forestali a destinazione selvicolturale Turistica

- Arbusti
- Betuleti e Corileti

- Castagneti
- Formazioni antropogene
- Formazioni particolari
- Pinete di pino silvestre
- Querceti
- Quercio-carpineti e carpineti



0 500 1.000 m



## PIANO DI INDIRIZZO FORESTALE

### TAV. 20.3- CARTA DEI MODELLI CULTURALI

BASE CARTOGRAFICA:		CTR
FONTE DATI:		Elaborazioni interne
SCALA:	1: 10.000	
DATA:	12/25	
<b>GRUPPO DI LAVORO:</b>		
		<b>Studio ForST Network:</b> Dott. for. Nicola Gallinaro Dott. for. Samuele Bettinsoli Pian. terr. Linda Zanetti
REV.	DATA	DESCRIZIONE REVISIONE:
02	12/25	