

Legenda

Modelli Culturali da applicare a formazioni forestali a destinazione selvicolturale Multifunzionale

- Alneti
- Arbusteti
- Betuleti e Corileti
- Castagneti
- Formazioni antropogene
- Formazioni particolari
- Pinete di pino silvestre
- Querceti
- Quercu-carpineti e carpineti

Modelli Culturali da applicare a formazioni forestali a destinazione selvicolturale Produttiva

- Alneti
- Arbusteti
- Betuleti e Corileti
- Castagneti
- Formazioni antropogene
- Formazioni particolari
- Pinete di pino silvestre
- Querceti
- Quercu-carpineti e carpineti

Modelli Culturali da applicare a formazioni forestali a destinazione selvicolturale Protettiva

- Formazioni antropogene
- Pinete di pino silvestre
- Querceti

Modelli Culturali da applicare a formazioni forestali a destinazione selvicolturale Naturalistica

- Alneti
- Arbusteti
- Betuleti e Corileti
- Castagneti
- Formazioni antropogene
- Formazioni particolari
- Pinete di pino silvestre
- Querceti
- Quercu-carpineti e carpineti

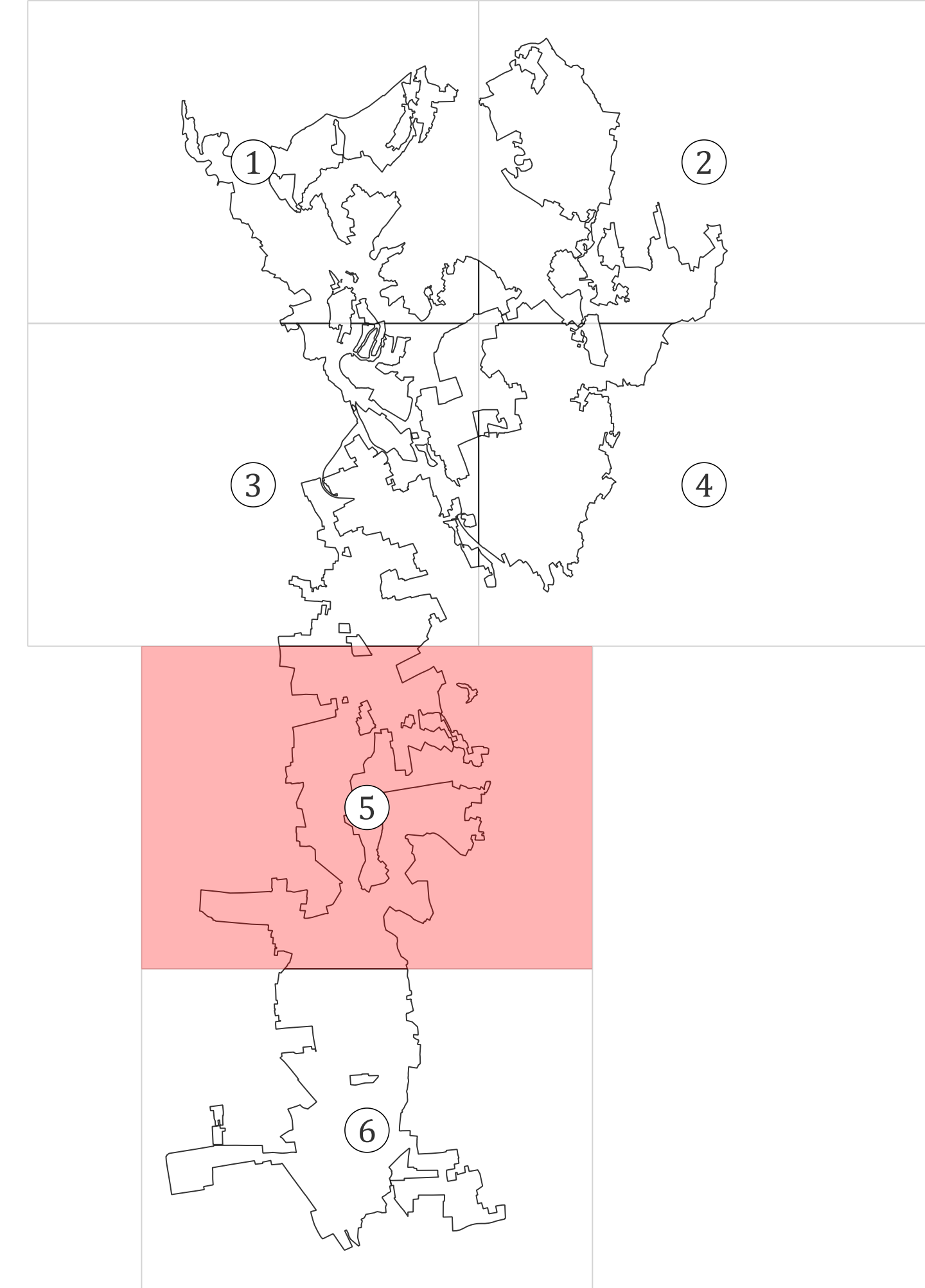
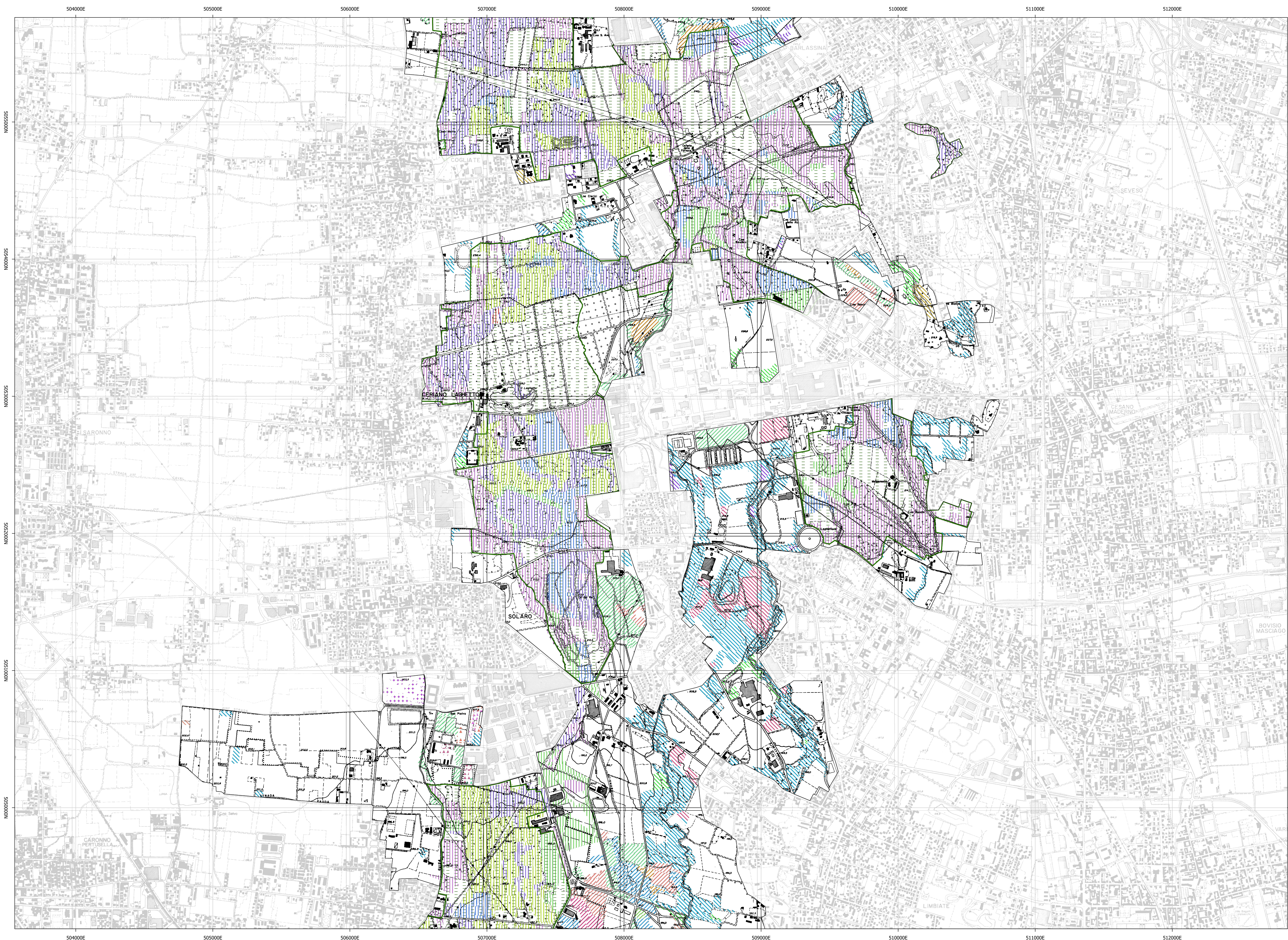
Modelli Culturali da applicare a formazioni forestali a destinazione selvicolturale Paesaggistica

- Alneti
- Arbusteti
- Betuleti e Corileti
- Castagneti
- Formazioni antropogene
- Formazioni particolari
- Pinete di pino silvestre
- Querceti
- Quercu-carpineti e carpineti

Modelli Culturali da applicare a formazioni forestali a destinazione selvicolturale Turistica


- Alneti
- Arbusteti
- Betuleti e Corileti

- Castagneti
- Formazioni antropogene
- Formazioni particolari
- Pinete di pino silvestre
- Querceti
- Quercu-carpineti e carpineti



PIANO DI INDIRIZZO FORESTALE

TAV. 20.5- CARTA DEI MODELLI CULTURALI

BASE CARTOGRAFICA:	CTR	GRUPPO DI LAVORO:  Studio ForST Network: Dott. for. Nicola Gallinaro Dott. for. Samuele Bettinsoli Pian. terr. Linda Zanetti
FONTE DATI:	Elaborazioni interne	
SCALA:	1: 10.000	
DATA:	12/25	

REV.	DATA	DESCRIZIONE REVISIONE:
02	12/25	